

A La Sittelle Club CPN de St-Laurent-de-Brévedent



BIVOUAC SANS COUAC !

**Un week-end dans la nature
à la Réserve de La Sittelle**



**Samedi 13
Dimanche 14
JUIN**

En club, en famille CPN !

VOUS ETES...

Vous êtes un club CPN , une famille CPN de la Communauté Urbaine ? Un membre de La Sittelle ? Un voisin qui adore faire des activités dans la nature ?

Alors ce week-end est fait pour vous...



INSCRIVEZ-VOUS !

INSCRIPTION sur
HelloAsso : ici



PROGRAMME

SAMEDI

Arrivée vers 14h00 - Pot d'accueil et installation du campement

15h00 : GRAND RALLYE dans la Réserve (que des jeux et épreuves sur la nature !)

17h00 : Liberté absolue dans la Réserve (Exploration, cabanes, jeux libres...)

18h00 : Ateliers de préparation du repas (Fabrication de barbecue tahitiens)

19h00 : Repas sur le feu

22h00 : Ateliers nocturnes

DIMANCHE

Petit-déjeuner (offert par La Sittelle)

Activités libres

12h00 : Rangement - Départ des groupes

COMMENT ON VA MANGER ?

Le repas du samedi soir est une Auberge espagnole : chacun amène un plat salé OU sucré à partager. La Sittelle prévoit un grand feu pour les grillades.

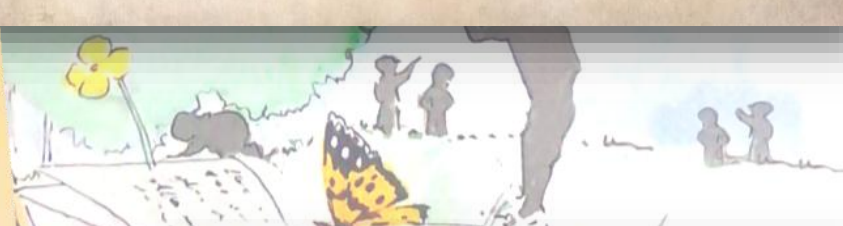
Le petit-déjeuner et l'apéro sont prévus par La Sittelle.

COMMENT ON VA DORMIR ?

Très bien ! Mais il faut apporter tout votre matériel de camping.

COMMENT ON VA FAIRE SA TOILETTE ?

Euh... Comment dire ? Dans la Réserve de La Sittelle, il n'y a ni eau ni électricité... Il y a quand même des toilettes sèches.



La Réserve de la Sittelle, c'est là !

